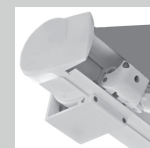


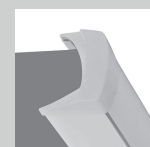
Anclado a pared o techo con sencillo sistema de perchas, a los extremos.



Brazos articulados de cinta de cables de acero, sistema Balteus, lona siempre tensa.



La posición de los brazos en el toldo coincide con las perchas de sujeción. Deberá ir siempre con motor.



Tejido recomendado, lona acrílica teñida en masa.

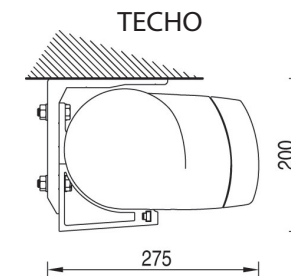
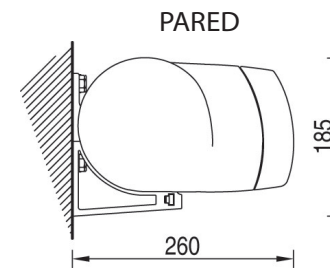
TAMAÑO MÍNIMO DEL TOLDO

SALIDA	160	185	210	235	260	285	310	335	360	385	410
LÍNEA MINIMA	212	237	262	287	312	337	374	399	424	444	474

Clase resistencia de viento según normativa EN-13561

EN 13561 Clase	VIENTO Km / h	MEDIDAS
1	20 - 28	6,00 x 4,10
2	29 - 38	6,00 x 360

Dimensiones



Grados de inclinación

